



ОБЩЕСТВО С ОГРАНИЧЕННОЙ ОТВЕТСТВЕННОСТЬЮ
"ОРЕЛПРОЕКТ"

Член ассоциации "Саморегулируемая организация Гильдия
архитекторов и проектировщиков" (ГАП СРО) ИНН 7710477231

Дома блокированной застройки.
Блок-секции тип 1

ТЕХНИЧЕСКАЯ ДОКУМЕНТАЦИЯ

Газоснабжение.

Рядовая левая блок-секция тип 1

29-24-1р.л.-ГСВ

Главный инженер проекта

Поздняков С. Н.

2024 г.

© ООО "Орелпроект" ИНН 5700008967

[illegible]

Учѐт расхода газа производится в теплогенераторной счётчиком СГД-G-4 ЗАО «Счетприбор» с пропускной способностью Vmax=6,0м3/час Vmin= 0,04м3/час.

Газовый ввод предусмотрен от фасадного газопровода непосредственно в топочную.

Монтаж газопроводов вести из стальных водогазопроводных труб по ГОСТ 3262-75*.

Герметичность запорной арматуры, установленной на газопроводах, должна быть не ниже класса "А". В качестве легкобрасываемых ограждающих конструкций в топочной используются оконный проѐм. Площадь остекления кухни составляет 1,2м2 при толщине стекла 3мм.

Отключающие устройства запроектированы:

- на фасаде здания на газопроводе выходящем из земли (см. раздел ГСН);
- перед счетчиком;
- на опуске к плите;
- на опуске к котлу.

При монтаже внутренних газопроводов соединение труб должно производится сваркой.

Резьбовые соединения допускаются в местах установки кранов, подключении котла, плиты и счётчика. Крепление газопроводов осуществляется к стенам при помощи кронштейнов, хомутов и крючьев. При прокладке через конструкции здания газопроводы проходит через футляр предусмотренный в конструкции стены (см. раздел КР).

Пространство между газопроводом и футляром на всю его длину необходимо заделывать промасленной паклей, резиновыми втулками или другими эластичными материалами.

На участках газопроводов в футлярах, не должно быть сварных соединений.

После монтажа и испытания на прочность газопроводы окрасить масляной краской в 2 слоя.

На фасадном участке газопровода выполнить антикоррозийное покрытие, состоящее из 2-х слоѐв грунтовки ГФ-021 ГОСТ 25129-82 и 2-х слоев краски для наружных работ по ГОСТ8292-85.

Вентиляция помещений кухни и топочной приточно-вытяжная с естественным побуждением с выбросом воздуха через стальные воздухопроводы, выведенные выше уровня кровли (см. марку ОВ).

Приток предусматривается с помощью микропроветривания предусмотренного в конструкциях окон (см. АР), а также через открывающиеся окна и двери.

Отвод продуктов сгорания производится от теплогенератора через газоход Ø80мм, который подключается к стальному дымоходу 150х150, выведенному выше уровня кровли (см.раздел ОВ).

Газоход - труба из стали заводского изготовления, поставляемая комплектно с котлом.

Газоход не должен соприкасаться или проходить в непосредственной близости от легко воспламеняемых материалов, а также проходить через конструкции здания, изготовленные с использованием легко воспламеняемых материалов. Соединение должно быть выполнено так, чтобы обеспечить защиту от попадания конденсата в котѐл. Соединение газоходов и дымоходов должно быть без подсосов, направление дымохода - строго вертикальное и не иметь сужений.

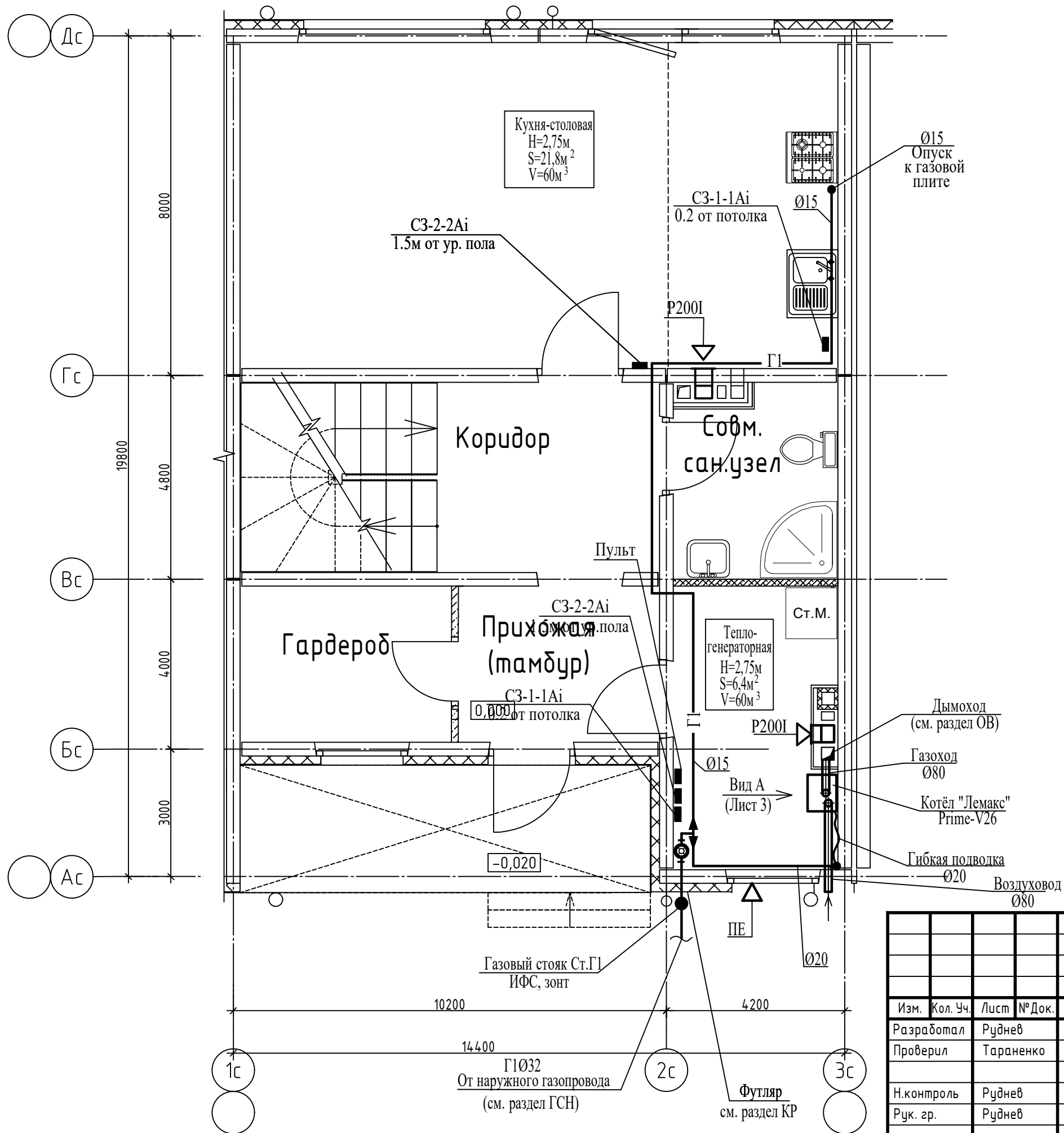
Подвод воздуха на горение осуществляется непосредственно снаружи здания изолированными воздухопроводами Ø80мм. Воздуховод изолируется самоклеящей теплоизоляцией Energoflex Vent из вспененного материала на основе UMS-полимера толщиной 25мм, с гибким покровным слоем Energopak TK . Все материалы и газовое оборудование приобретаются только при наличии сертификатов соответствия и разрешений Ростехнадзора на применение в соответствии с Приказом №542 от 15.11.2013г. "Правила безопасности систем газораспределения и газопотребления."

Производство, испытание и приемку работ выполнить в соответствии с требованиями СП 62.13330.2011 "Газо-распределительные системы" и "Правил безопасности систем газораспределения и газопотребления."

Взамен инв. №	
Подпись и дата	
Инв. № подл.	

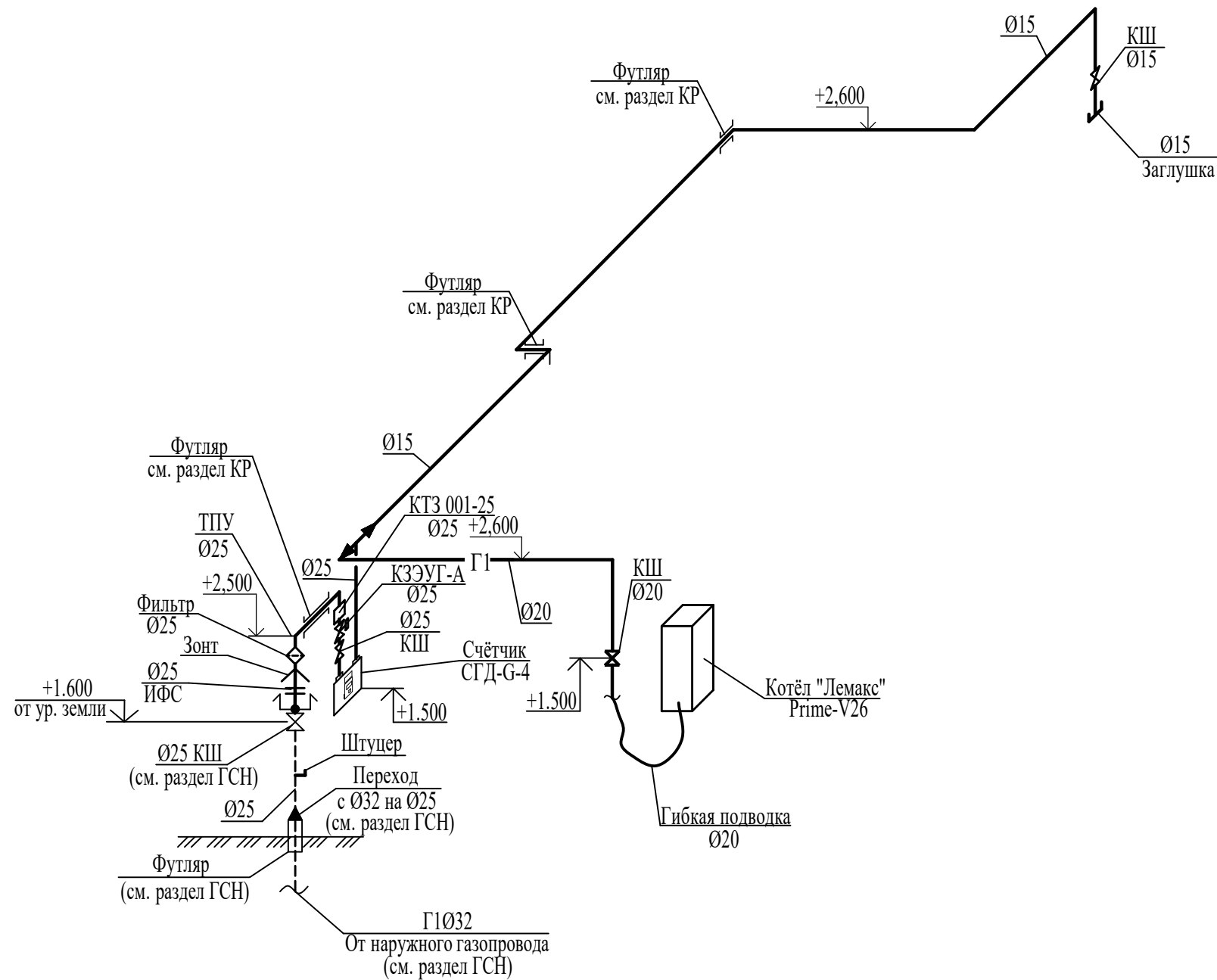
						29-24-1р.л.-ГСВ			
						Дома блокированной застройки. Блок-секции тип 1			
Изм.	Кол. Уч.	Лист	№ Док.	Подпись	Дата				
Разработал	Руднев				12.24	Рядовая левая блок-секция тип 1	Стадия	Лист	Листов
Проверил	Тараненко				12.24		Р	2	
Н.контроль	Руднев				12.24	Общие данные (окончание).	ООО "Орёлпроект".		
Рук. гр.	Руднев				12.24				

Инв. № подл.	Взамен инв. №
Подпись и дата	

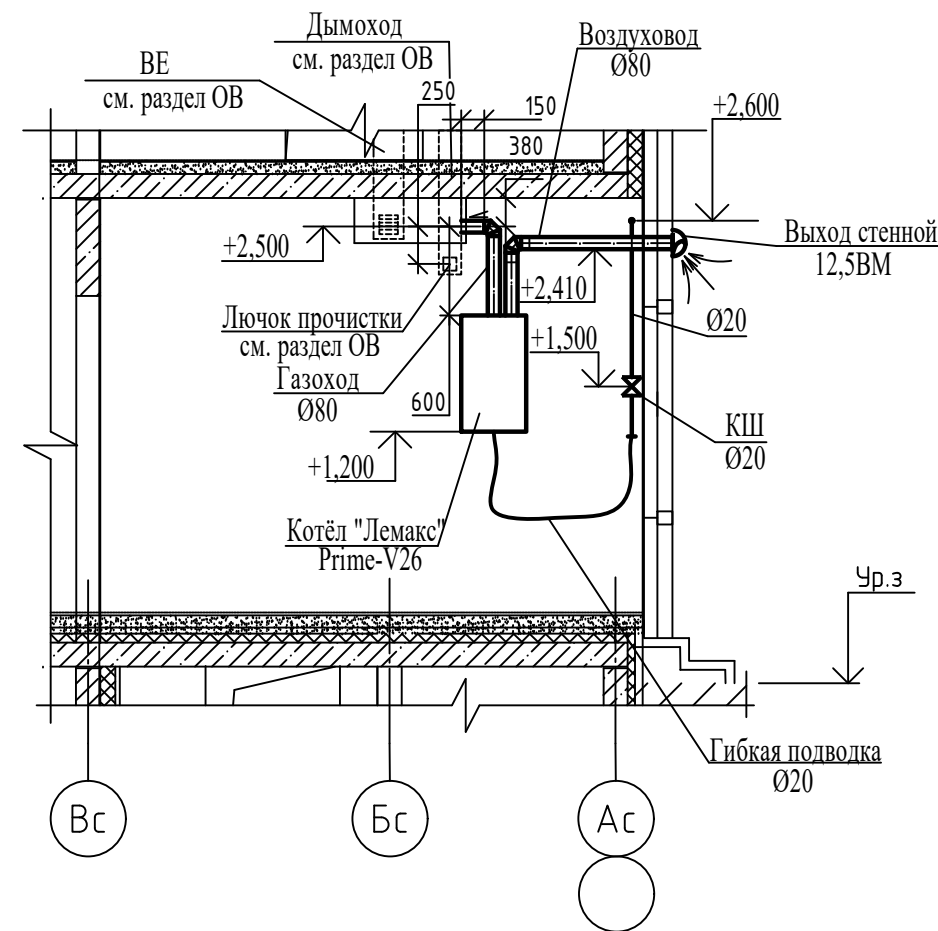


						29-24-1р.л.-ГСВ					
						Дома блокированной застройки. Блок-секции тип 1					
Изм.	Кол. Уч.	Лист	№ Док.	Подпись	Дата						
Разработал		Руднев			12.24	Рядовая левая блок-секция тип 1			Стадия	Лист	Листов
Проверил		Тараненко			12.24				Р		
						План на отм. 0,000.			000 "Орёлпроект".		
Н.контроль		Руднев			12.24						
Рук. гр.		Руднев			12.24						

Схема газопровода.



Вид А



Условные обозначения:

↗ - граница проектирования

Взамен инв. №	
Подпись и дата	
Инв. № подл.	

						29-24-1р.л.-ГСВ			
						Дома блокированной застройки. Блок-секции тип 1			
Изм.	Кол. Уч.	Лист	№ Док.	Подпись	Дата				
Разработал	Руднев				12.24	Рядовая левая блок-секция тип 1	Стадия	Лист	Листов
Проверил	Тараненко				12.24		Р	4	
Н.контроль	Руднев				12.24	Схема газопровода.Вид А	ООО "Орёлпроект".		
Рук. гр.	Руднев				12.24				

Взамен инв. №

Подпись и дата

Инв. № подл.

Поз.	Наименование и техническая характеристика	Тип, марка, обозначение документа, опросного листа	Код изделия	Завод изготовитель	Единица измерения	Кол-во	Масса 1ед. кг	Примечание
1	2	3	4	5	6	7	8	9
1.	Котёл отопительный настенный двухконтурный газовый "Лемакс"	"Prime-V26"		ООО "Лемакс"	шт.	1		
2.	Кран шаровый для газа Ø25	КШ		Каталог ЦКБА	шт.	1		
	Ø20	КШ		Каталог ЦКБА	шт.	1		
	Ø15	КШ		Каталог ЦКБА	шт.	1		
3.	Счетчик газаобъёмный диафрагменный Vmin=0,04м3/час Vmax=6м3/час	СГД-G-4		ЗАО «Счетприбор»	шт.	1		
	Труба стальная водогазопроводная по ГОСТ 3262-75* с антикор-							
	розийным покрытием (окраска по груновке за 2 раза масляной краской)							
4.	Ø15x2.5				м	13,0		
5.	Ø20x2.5				м	4,0		
6.	Ø25x2.8				м	4,0		
7.	Изолирующее фланцевое соединение Ду25				шт.	1		
8.	Зонт Ду25				шт.	1		
9.	Заглушка Ø15	ГОСТ 21873-78			шт.	1		
10.	Клапан термозапорный Ø25	КТЗ.001-25			шт.	1		
11.	Фильтр газовый Ø25	ФН1-6			шт.	1		
12.	Адаптер разделительный D80-80/60	Код:103460			шт.	1		
13.	Удлинитель раздельного дымохода Ø80мм L=750мм	Код:103461			шт.	2		
14.	Колено Ø80мм - 90 градусов.	Код:107672			шт.	2		

						29-24-1р.л.-ГСВ.С				
						Дома блокированной застройки. Блок-секции тип 1				
Изм.	Кол.	Уч.	Лист	№ Док.	Подпись	Дата	Рядовая левая блок-секция тип 1	Стадия	Лист	Листов
Разработал		Руднев			12.24	Рядовая левая блок-секция тип 1		Р	1	2
Проверил		Тараненко			12.24					
Н.контроль		Руднев			12.24	Спецификация оборудования, изделий и материалов.	000 "Орёлпроект".			
Рук. гр.		Руднев			12.24					

